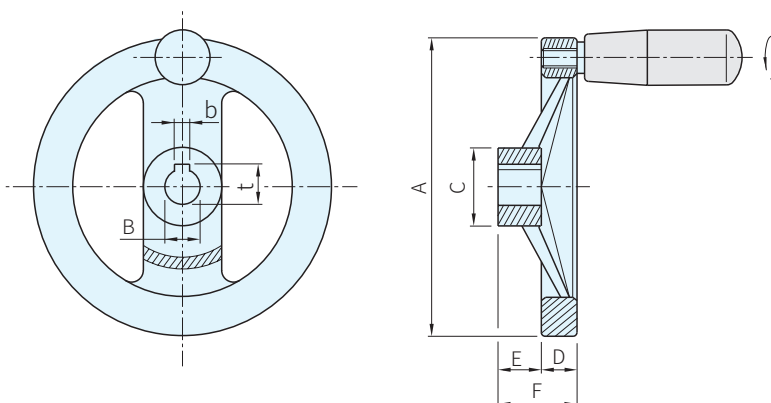




本體		把手	
材質	處理	材質	顏色
鋁合金	鏡面拋光	電木PF	黑



B(小) 品號	庫存	B(大) 品號	庫存	A	B(H7)		C	D	E	F	把手24530	特性	質量 g
					小	大							
24610.0210	·	24610.0211	·	125	12	14	31	15	18	33	23×M8	無鍵槽 有迴轉 把手	390
24610.0220	·	24610.0221	·	160	14	16	36	18	20	39	26×M10		645
24610.0230	·	24610.0231	·	200	18	20	42	20.5	24	45			1000
24610.0240	·	24610.0241	·	250	22	26	48	23	28	51	28×M10		1585
24610.0310	·	24610.0311	·	125	12	14	31	15	18	33	23×M8	有鍵槽 有迴轉 把手	390
24610.0320	·	24610.0321	·	160	14	16	36	18	20	39	26×M10		645
24610.0330	·	24610.0331	·	200	18	20	42	20.5	24	45			1000
24610.0340	·	24610.0341	·	250	22	26	48	23	28	51	28×M10		1585

**SP** 特長

- 輪軸車修，輪緣精車修和鏡面拋光處理，未加工部份噴砂處理
- 輪緣之旋轉和平面工作公差低於JS12
- 在手輪後面有夾握壓痕，未加工部份表面噴砂處理
- 溫度範圍：MAX.110°C

 訂貨：  交期：  

24610.0210

DIN6885 鍵槽規格								
B	10	12	14	16	18	20	22	26
b	3.0	4.0	5.0	5.0	6.0	6.0	6.0	8.0
t	11.4	13.8	16.3	18.3	20.8	22.8	24.8	29.3

**PS** 備註

- 可搭配手輪端蓋SGR184、SGR184.5、22270，請參閱本單元
- 迴轉把手24530，請參閱把手單元